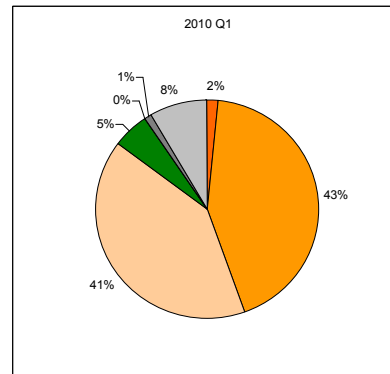
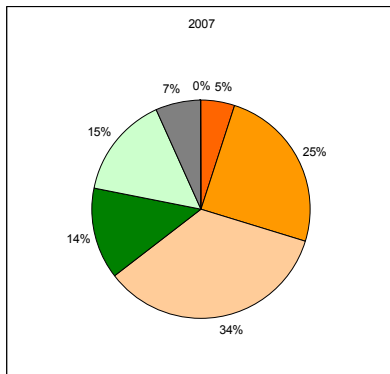


Datum 28 juni 2010
Blad 1 van 2

Onderwerp **Kwartaalrapportage CO₂ reductie Q1 2010**

De totale CO₂ uitstoot van BAM Civiel in het eerste kwartaal van 2010 ligt lager dan de gemiddelde uitstoot per kwartaal in 2009.

Scope	Resultaat 2007 (tCO ₂)	Reductie doelstelling 2012	Resultaat Q1 2010 (tCO ₂)
Scope 1	5.910	-3,5%	1.569,9
Scope 2	2.680	-50,0%	96,4
Scope 3	600	-0,5%	176,6
Totaal	9.190		1.842,9



Scope 1

De uitstoot van scope 1, brandstof en gasverbruik, ligt aanzienlijk lager dan de gemiddelde uitstoot per kwartaal in 2009. Brandstofverbruik genereert de grootste CO₂ uitstoot van BAM Civiel. Diverse initiatieven, zoals het onder de aandacht brengen van "Het nieuwe rijden" bij werknemers, dragen bij aan CO₂ reductie.

Scope 2

Het elektriciteitsverbruik (kWh) van BAM Civiel is in het eerste kwartaal 2010 lager dan het verbruik per kwartaal in voorgaande jaren.

Scope 3

Onder scope 3 wordt conform het GHG protocol het brandstofverbruik in privé auto's en vlieguren gemeten.

De hoeveelheid gedeclareerd kilometers is in het eerste kwartaal 2010 bijna gelijk aan het gemiddelde per kwartaal in 2009.

Het aantal gevlogen kilometers ligt in het eerste kwartaal 2010 hoger dan het gemiddelde per kwartaal in 2009. Ten opzichte van 2007 is het aantal gevlogen kilometers dit kwartaal afgenomen.

In het eerste kwartaal 2010 is het afvalvolume lager dan het gemiddelde in 2009.

Uit de MVO scan, uitgevoerd onder top leveranciers van BAM, bleek dat slechts 15% inzicht heeft in de eigen Carbon Footprint. Met toeleveranciers, aannemers en kennisinstituten werkt BAM Civiel samen om de bouwketen te verduurzamen.

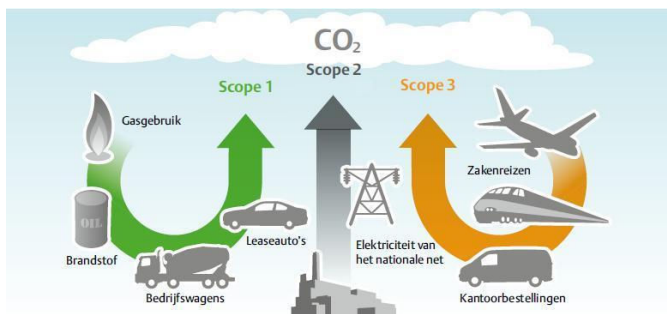
Datum 28 juni 2010
Blad 2 van 2

Bijlage ProRail conversiefactoren

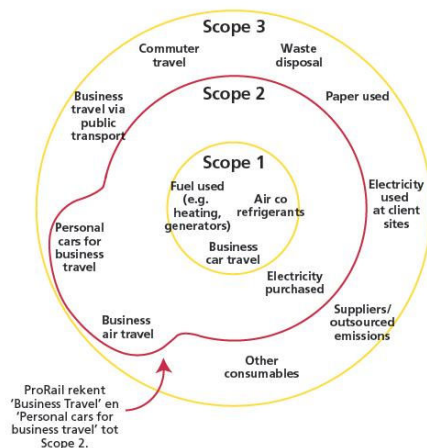
In onderstaande tabel is een overzicht van de CO₂ uitstoot conform de ProRail conversiefactoren en scopeverdeling.

Scope	Resultaat Q1 2010 (tCO ₂) conform ProRail conversiefactoren
Scope 1	1.834
Scope 2	636
Scope 3	*
Totaal	2.471

*Onderwerpen in Scope 3 zijn beschreven in de rapportage.



Scopeverdeling BAM, conform GHG protocol



Scopeverdeling ProRail