

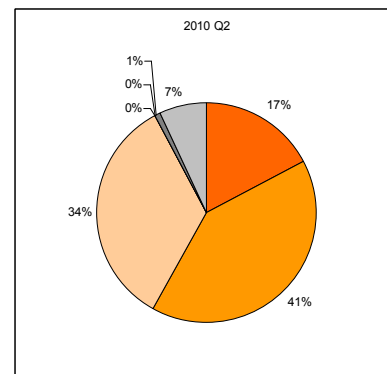
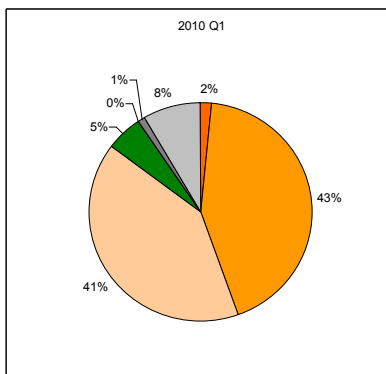
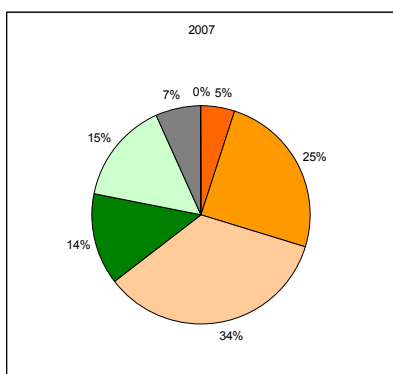
Datum 3 augustus 2010

Blad 1 van 2

Onderwerp **Kwartaalrapportage CO<sub>2</sub> reductie Q2 2010**

De totale CO<sub>2</sub> uitstoot van BAM Civiel is in het tweede kwartaal van 2010 afgenomen ten opzichte van 2007.

Scope	Resultaat 2007 (tCO <sub>2</sub> )	Reductie doelstelling 2012	Resultaat Q2 2010 (tCO <sub>2</sub> )
Scope 1	5.910	-3,5%	1.862,7
Scope 2	2.680	-50,0%	0,0
Scope 3	600	-0,5%	150,8
<b>Totaal</b>	<b>9.190</b>		<b>2.013,5</b>



### Scope 1

De CO<sub>2</sub> uitstoot door brandstof en gas is toegenomen. Belangrijke bijdrage leveren ook dit kwartaal tijdelijke aggregaten op projecten, waar BAM Civiel in opdracht van de opdrachtgever met deze aggregaten energie levert aan het project.

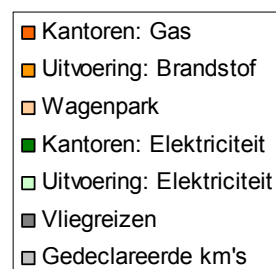
### Scope 2

Het elektriciteitsverbruik in het tweede kwartaal ligt hoger dan voorgaande kwartalen. Cumulatief heeft BAM Civiel in 2010 minder kWh verbruikt dan in 2007. Belangrijkste oorzaak voor de afgenomen CO<sub>2</sub> uitstoot van scope 2 is het gebruik van groene elektriciteit.

### Scope 3

Het aantal gevlogen kilometers en gedeclareerde kilometers in privéauto's is afgenomen. De hoeveelheid gemeten afval is in het tweede kwartaal 2010 hoger dan het eerste kwartaal 2010, maar ligt lager dan het gemiddelde per kwartaal in 2009. Van het gemeten afval in de eerste twee kwartalen van 2010 is het grootste deel gerecycled.

Met toeleveranciers, aannemers en kennisinstituten werkt BAM Civiel samen om de bouwketen te verduurzamen. Enkele initiatieven zijn projecten om duurzame energie op te wekken met water en wind.



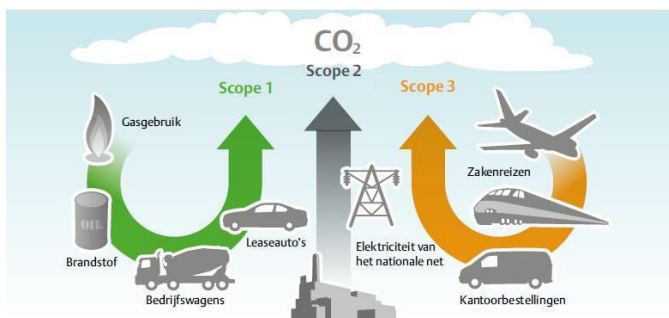
Datum 3 augustus 2010  
 Onze referentie S1800801-10-M-0079-500-TZW  
 Blad 2 van 2

**Bijlage ProRail conversiefactoren**

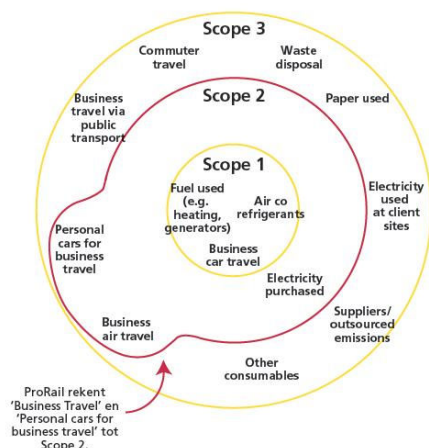
In onderstaande tabel is een overzicht van de CO<sub>2</sub> uitstoot conform de ProRail conversiefactoren en scopeverdeling.

Scope	Resultaat t/m Q2 2010 (tCO <sub>2</sub> ) BAM	Resultaat t/m Q2 2010 (tCO <sub>2</sub> ) conform ProRail conversiefactoren
Scope 1	3.433	3.957
Scope 2	0	1.304
Scope 3	327	*
<b>Totaal</b>	<b>3.760</b>	<b>5.261</b>

\*Onderwerpen in Scope 3 zijn beschreven in de rapportage.



**Scopeverdeling BAM, conform GHG protocol**



**Scopeverdeling ProRail**