

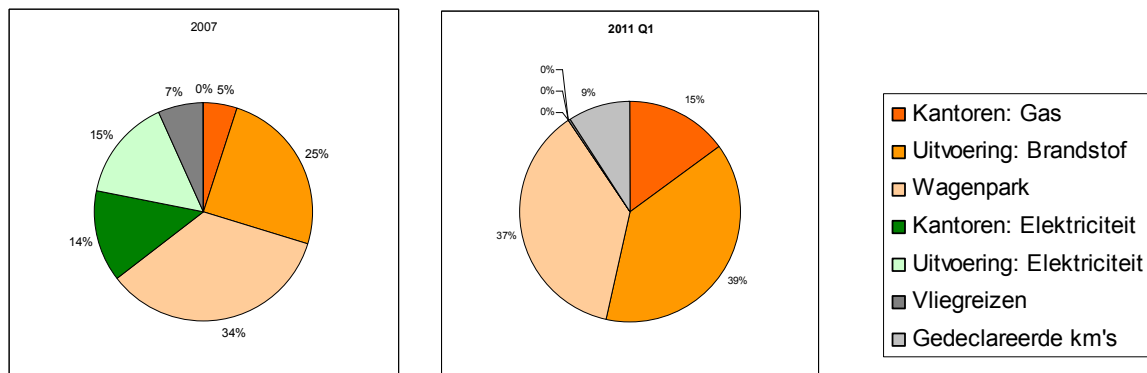
Memo

Datum 3 mei 2011

Blad 1 van 2

Onderwerp **Kwartaalrapportage MVO Q1 2011**

Scope	Resultaat 2007	Doelstelling 2012	Resultaat Q1 2011	Voortgang 2007:2010	Reductie doelstelling 2012
Scope 1	5.910	5.762	1.732	+ 40,4%	-3,5%
Scope 2	2.680	1.340	0,0	- 100%	-50,0%
Scope 3	600	597,2	182	+ 45,6%	-0,5%
Totaal	9.190	7.699,2	1.914	- 0,2%	



De totale CO₂ uitstoot van BAM Civiel is in het eerste kwartaal 2011 licht afgenomen ten opzichte van 2007, bij gelijk blijvende omzet. Scope 1 (brandstof & gas) ligt 40,47% hoger dan 2007. Scope 2 laat een significante afname van CO₂ zien ten opzichte van 2007; op basis van kWh is toename gemeten. Per scope wordt verder uitleg gegeven over de voortgang.

Scope 1

Het brandstofverbruik op bouwlocaties in het eerste kwartaal 2011 lager dan 2010. De CO₂ uitstoot door gasverbruik is in het eerste kwartaal 2011 toegenomen, ten opzichte van 2010 en voorgaande jaren. Het brandstofverbruik van het wagenpark is in het eerste kwartaal 2011 vergelijkbaar met het verbruik in 2010.

Scope 2

Het elektriciteitsverbruik (kWh) van BAM Civiel is op bouw- en kantoorlocaties in het eerste kwartaal 2011 toegenomen. Op diverse bouwlocaties worden windmolens geplaatst.

Datum 3 mei 2011
Blad 2 van 2

Scope 3

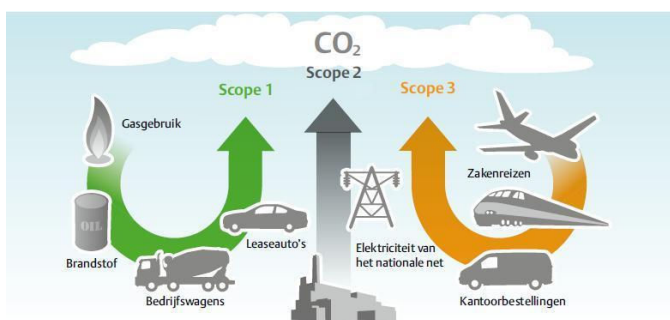
In 2011 is meer brandstof in privé auto's gedeclareerd dan in 2010. De hoeveelheid CO₂ door vliegreizen is in het eerste kwartaal 2011 lager dan in 2010 en voorgaande jaren. Afval wordt vanaf 2011 gerapporteerd in tonnen in plaats van kubieke meter. Er is 507 ton sloopafval gemeten, dat 100% gerecycled is. Bouwafval is 725 ton, 81% gerecycled. Kantoorafval 59 ton, 100% gerecycled.

Bijlage ProRail conversiefactoren

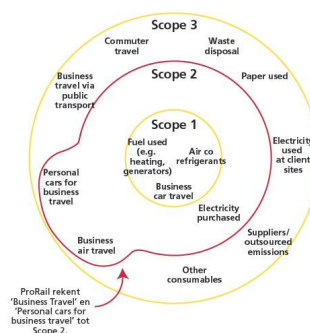
In onderstaande tabel is een overzicht van de CO₂ uitstoot conform de ProRail conversiefactoren en scopeverdeling.

Scope	Resultaat Q1 2011 (tCO ₂) BAM	Resultaat Q1 2011 (tCO ₂) ProRail
Scope 1	1.732	1.983
Scope 2	0,0	1.210
Scope 3	182	*
Totaal	1.914	3.193

*Onderwerpen in Scope 3 zijn uitgebreid behandeld in voorgaande rapportage. De gemeten hoeveelheid afval is niet in CO₂ om te zetten en is daarom niet in de tabel opgenomen.



Scopeverdeling BAM, conform GHG protocol



Scopeverdeling ProRail