

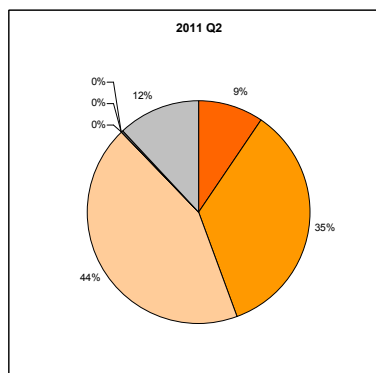
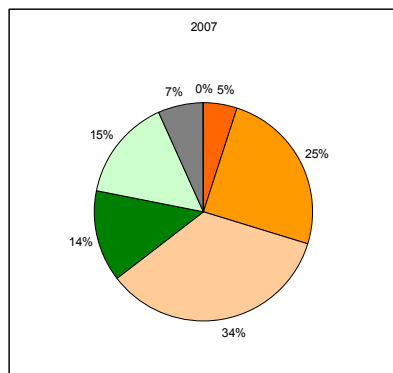
Memo

Datum 25 juli 2011

Blad 1 van 2

Onderwerp **Kwartaalrapportage MVO Q2 2011**

Scope	Resultaat 2007	Doelstelling 2012	Resultaat t/m Q2 2011	Voortgang 2007:2010	Reductie doelstelling 2012
Scope 1	5.910	5.762	2.629	- 8,0%	-3,5%
Scope 2	2.680	1.340	0,0	- 100%	-50,0%
Scope 3	600	597	369	+ 27,3%	-0,5%
Totaal	9.190	7.699	2.998	- 32,5%	



De totale CO₂ uitstoot van BAM Civiel is in het eerste half jaar van 2011 aanzienlijk afgenomen ten opzichte van 2007, bij gelijk blijvende omzet. Scope 1 (brandstof & gas) ligt 8,0% lager dan 2007. Scope 2 laat een significante afname van CO₂ zien ten opzichte van 2007; op basis van kWh is in het tweede kwartaal een lichte toename gemeten. Per scope wordt verder uitleg gegeven over de voortgang.

Scope 1

Het brandstofverbruik op bouwlocaties in het eerste half jaar 2011 aanzienlijk lager dan 2010. De CO₂ uitstoot door gasverbruik is in het eerste kwartaal 2011 afgenomen, ten opzichte van 2010 en voorgaande jaren. Het brandstofverbruik van het wagenpark is in het eerste half jaar 2011 iets gedaald ten opzichte van 2010.

Scope 2

Het elektriciteitsverbruik (kWh) van BAM Civiel is op bouw- en kantoorlocaties in het tweede kwartaal 2011 lager dan het eerste kwartaal en het verbruik in 2010. Op diverse bouwlocaties zijn windmolens geplaatst.

Scope 3

In het eerste half jaar 2011 is meer brandstof in privé auto's gedeclareerd dan in 2010. De hoeveelheid CO₂ door vliegreizen is in het eerste half jaar 2011 lager dan in 2010 en

Datum 3 mei 2011
Blad 2 van 2

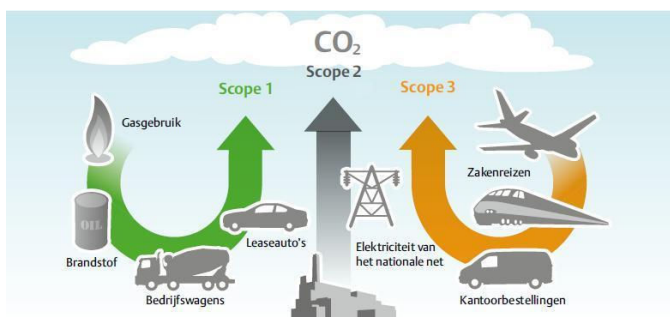
voorgaande jaren. BAM Civiel heeft via de uitvraag van Koninklijke BAM Groep van een gedeelte van leveranciers de carbon footprint ontvangen.
Afvval wordt vanaf 2011 gerapporteerd in tonnen in plaats van kubieke meter. Er is in het eerste half jaar 1.121 ton sloopafval gemeten, dat 100% gerecycled is. De hoeveelheid zijn beide kwartalen vergelijkbaar. Bouwafval is 1187 ton, 83% gerecycled. De hoeveelheid was in het tweede kwartaal lager dan in het eerste kwartaal. In het tweede kwartaal was het gewicht bouwafval lager dan het eerste kwartaal. Kantoorafval 125 ton, 100% gerecycled. In het tweede kwartaal was het gewicht kantoorafval iets hoger dan het eerste kwartaal.

Bijlage ProRail conversiefactoren

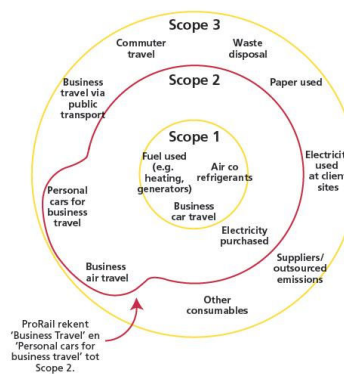
In onderstaande tabel is een overzicht van de CO₂ uitstoot conform de ProRail conversiefactoren en scopeverdeling.

Scope	Resultaat Q2 2011 (tCO ₂) BAM	Resultaat Q2 2011 (tCO ₂) ProRail
Scope 1	2.629	3.040
Scope 2	0,0	1.986
Scope 3	369	*
Totaal	2.998	5.026

*Onderwerpen in Scope 3 zijn uitgebreid behandeld in voorgaande rapportage. De gemeten hoeveelheid afval is niet in CO₂ om te zetten en is daarom niet in de tabel opgenomen.



Scopeverdeling BAM, conform GHG protocol



Scopeverdeling ProRail